



PIANO STRUTTURALE Variante generale

Variente n.1 al Piano Strutturale approvato con D.C.C. n. 13 del 30/01/2004

Adozione: D.C.C. n. del //
Approvazione: D.C.C. n. del //
Pubblicazione: B.U.R.T. n. del //

SINDACO
Pier Luigi Galligani

RESPONSABILE DEL PROCEDIMENTO
Arch. Mario Damiani

GARANTE DELLA COMUNICAZIONE
Arch. Saskia Cavazza

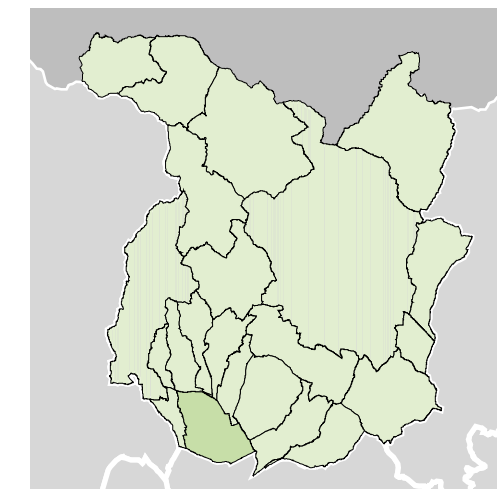
PROGETTO URBANISTICO
RTP "Ponte 2011"

Arch. Riccardo Luca Breschi
Capogruppo
Arch. Roberto Vezzosi
Arch. Andrea Giraldi

Collaboratore
Arch. Massimo Tofanelli

STUDI GEOLOGICI E IDRAULICI
Mannoni & Burchiotti
Geologi Associati
Geol. Gaddo Mannoni

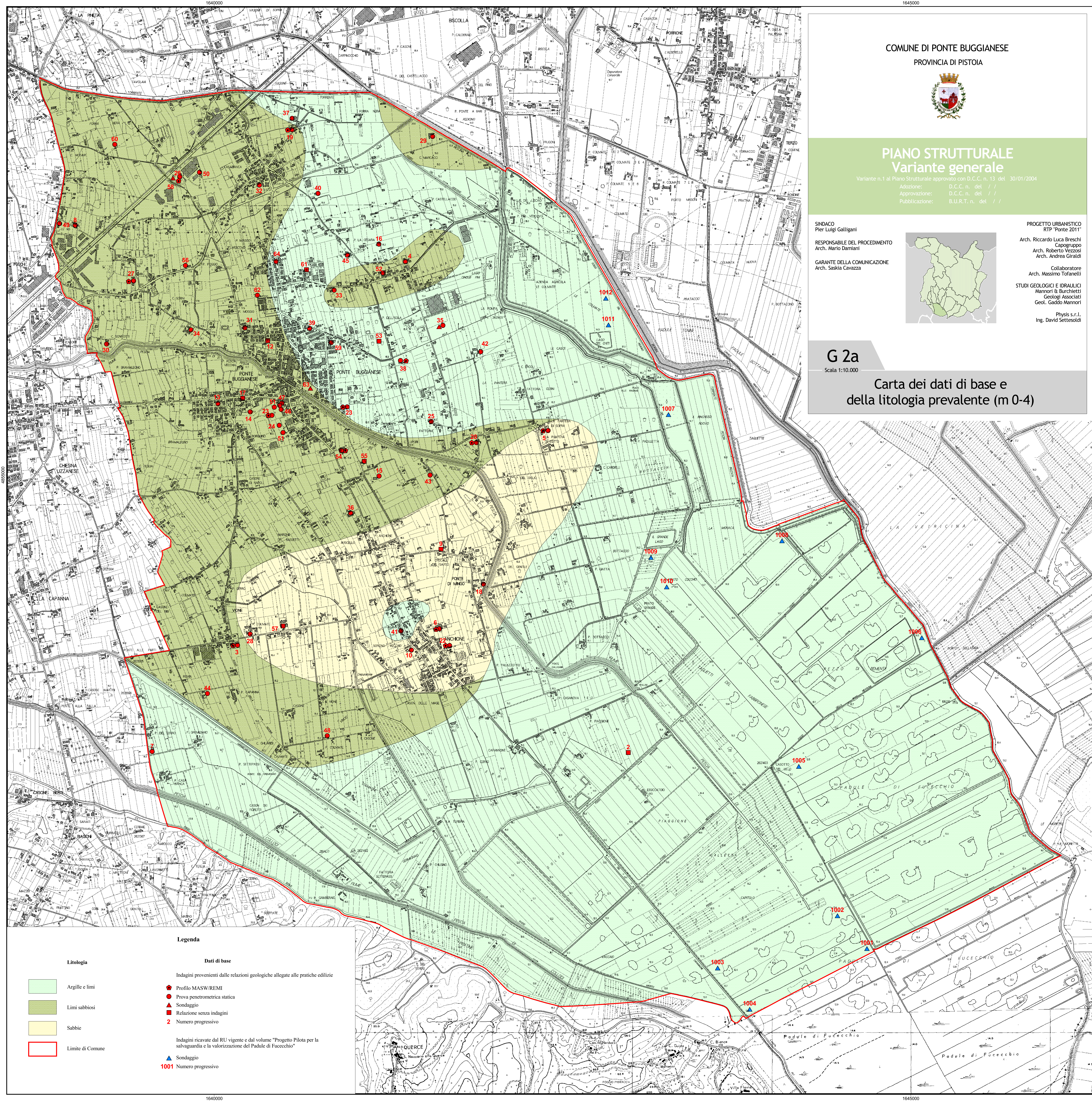
Physis s.r.l.
Ing. David Settesoldi



G 2a

Scala 1:10.000

Carta dei dati di base e
della litologia prevalente (m 0-4)



Legenda

Litologia

- Argille e limi
- Limi sabbiosi
- Sabbie
- Limite di Comune

Dati di base

Indagini provenienti dalle relazioni geologiche allegate alle pratiche edilizie

- Profilo MASW/REMI
- Prova penetrometrica statica
- Sondaggio
- Relazione senza indagini
- Numero progressivo

Indagini ricavate dal RU vigente e dal volume "Progetto Pilota per la
salvaguardia e la valorizzazione del Padule di Fucecchio"

- Sondaggio
- Numero progressivo